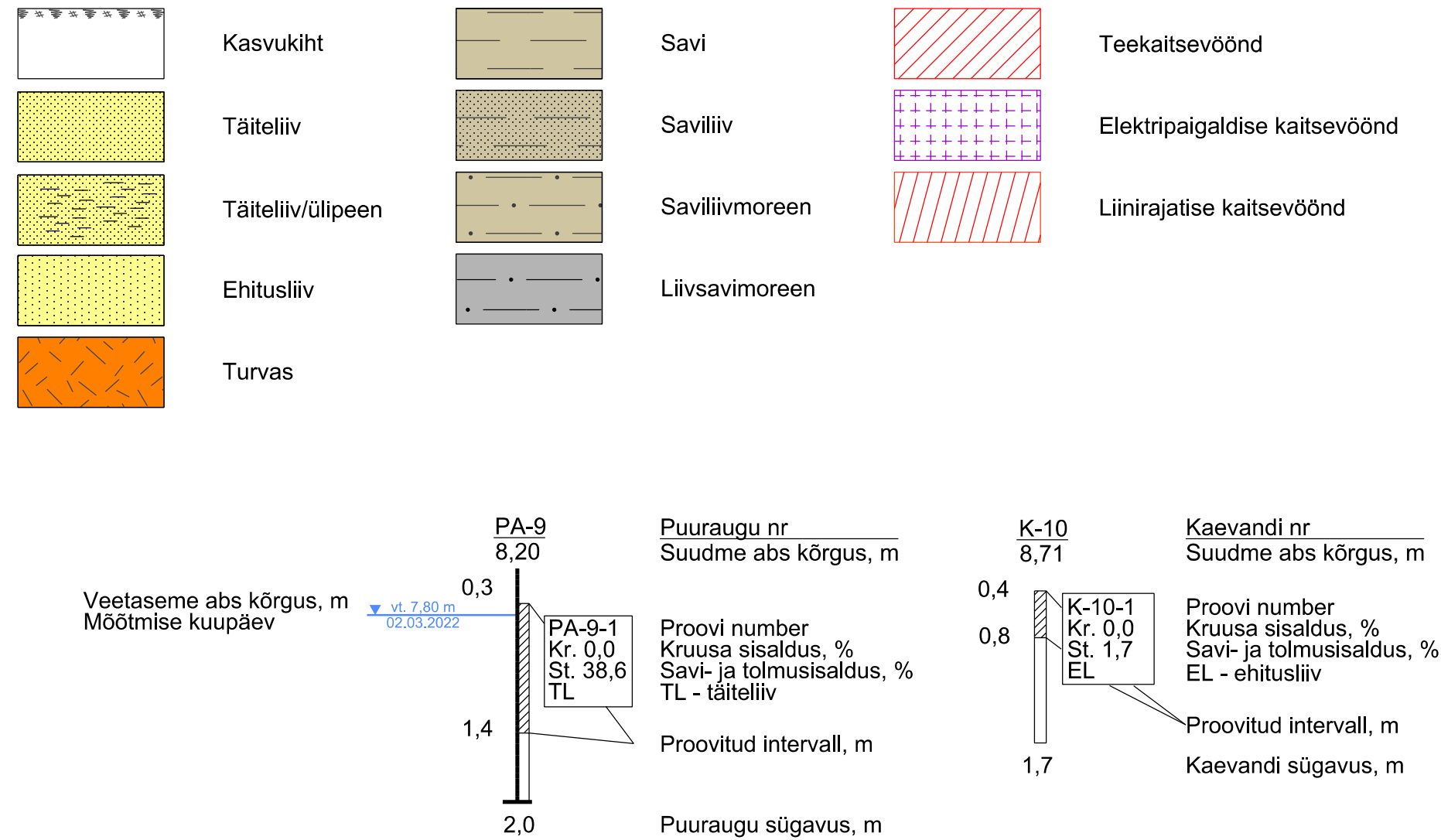
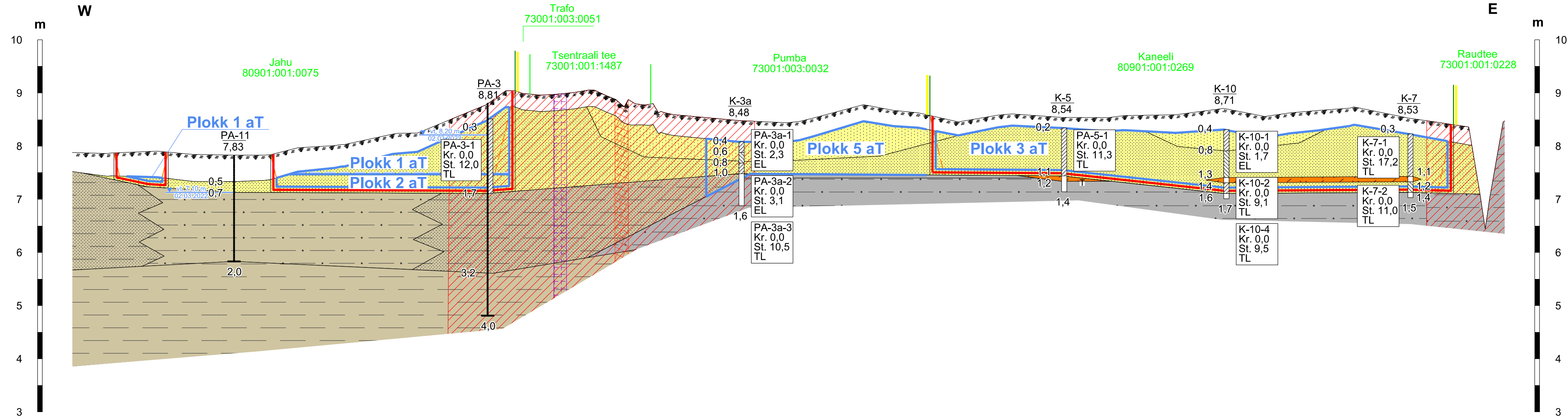
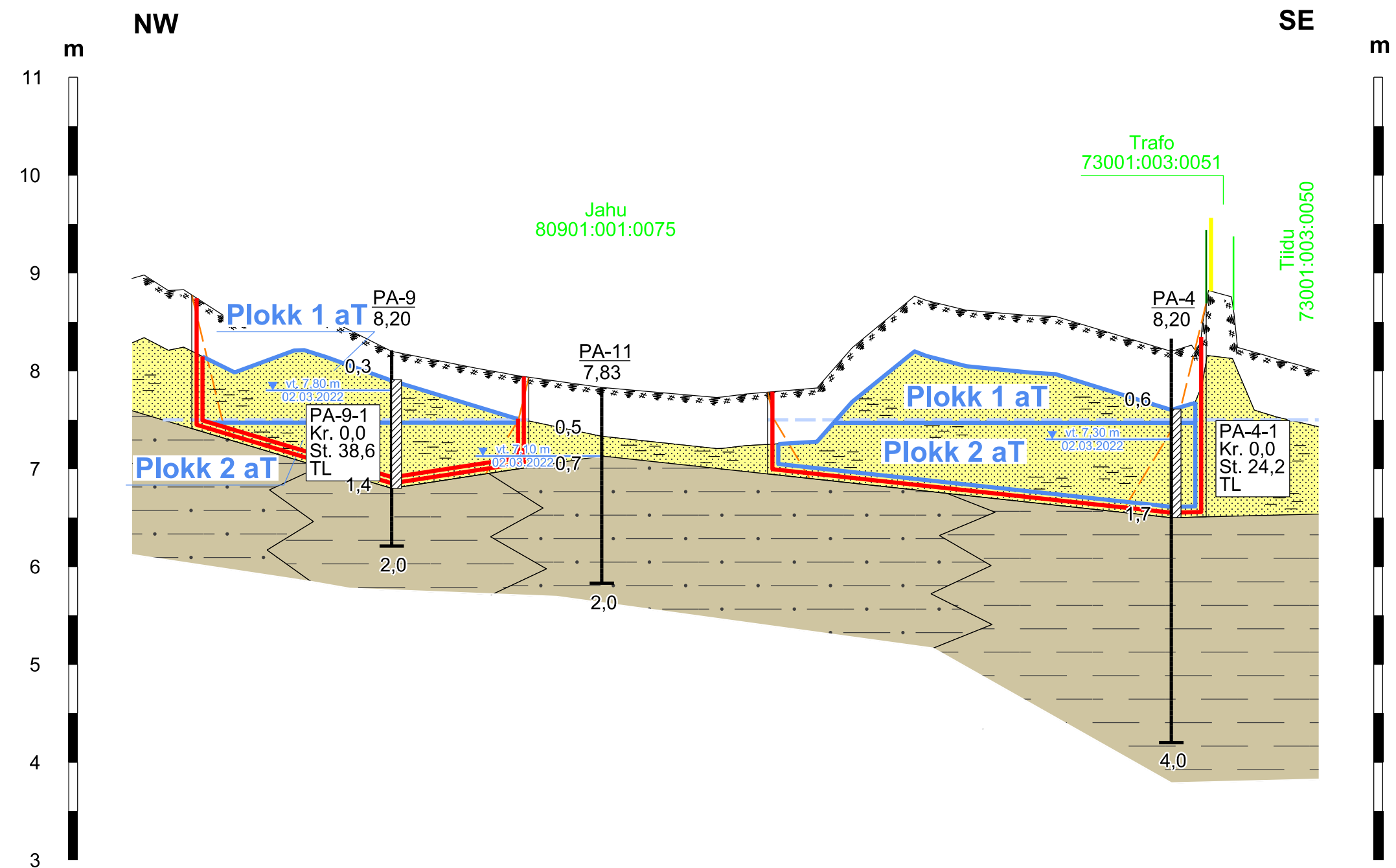


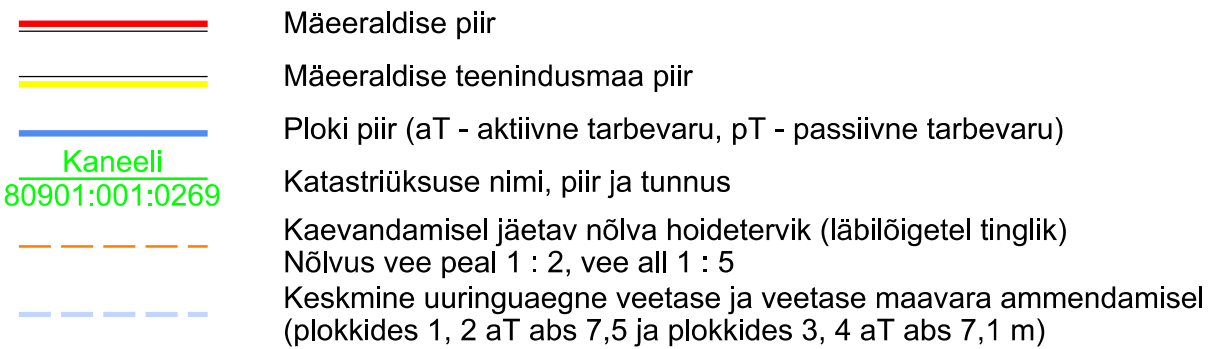
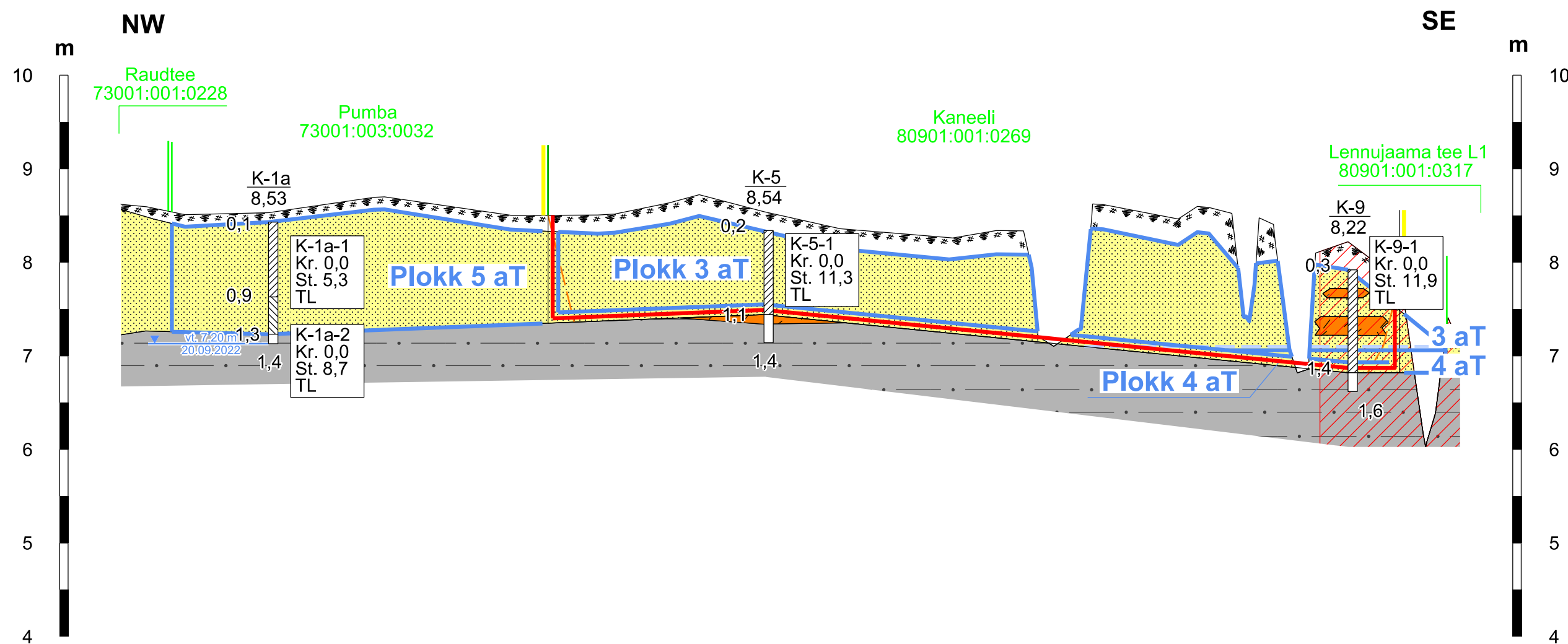
Läbilõige I-I'



Läbilõige II-II'



Läbilõige III-III'



Märkused:

- Kõrgused EH2000 süsteemis.
- Läbilõigete koostamisel on kasutatud:
  - Pärnu maakonna Eametsa ja Eametsa II uuringuruumide geoloogilise uuringu aruanne (varu seisuga 01.12.2022) (OÜ Inseneribüroo STEIGER, töö nr 22/4207).
- Mäeeraldise mõlemad lahustükid kattuvad täielikult riigikaitse ehitiste Eametsa linnaku pv (tunnus 44) ja Pärnu maleva staabi- ja tagalakeskuse pv (tunnus 70) piiranguvöönditega.
- Kasutatud tarkvara: Bentley PowerCivil for Baltics V8i (litsents: 70000661800020).

Objekti nimetus ja aadress <b>Eametsa liivakarjäär</b> Tori vald, Pärnu maakond		Joonise sisu <b>Geoloogilised läbilõiked</b> I-I'...III-III'
Loa omanik <b>Marina Minerals OÜ</b> Jalgpalli tn 21, 11312 Tallinn caspar@minerals.ee	/Altkirjastatud digitaalselt/ (esindaja nimi ja allkiri)	
OÜ Inseneribüroo STEIGER Männiku tee 104, 11216 Tallinn +372 668 1011, info@steiger.ee		Koostas Hendrik Klaas (Altkirjastatud digitaalselt)
Kinnitas Erki Vaguri (Altkirjastatud digitaalselt)		Kuupäev 15.04.2026
Töö nr 23/4344		